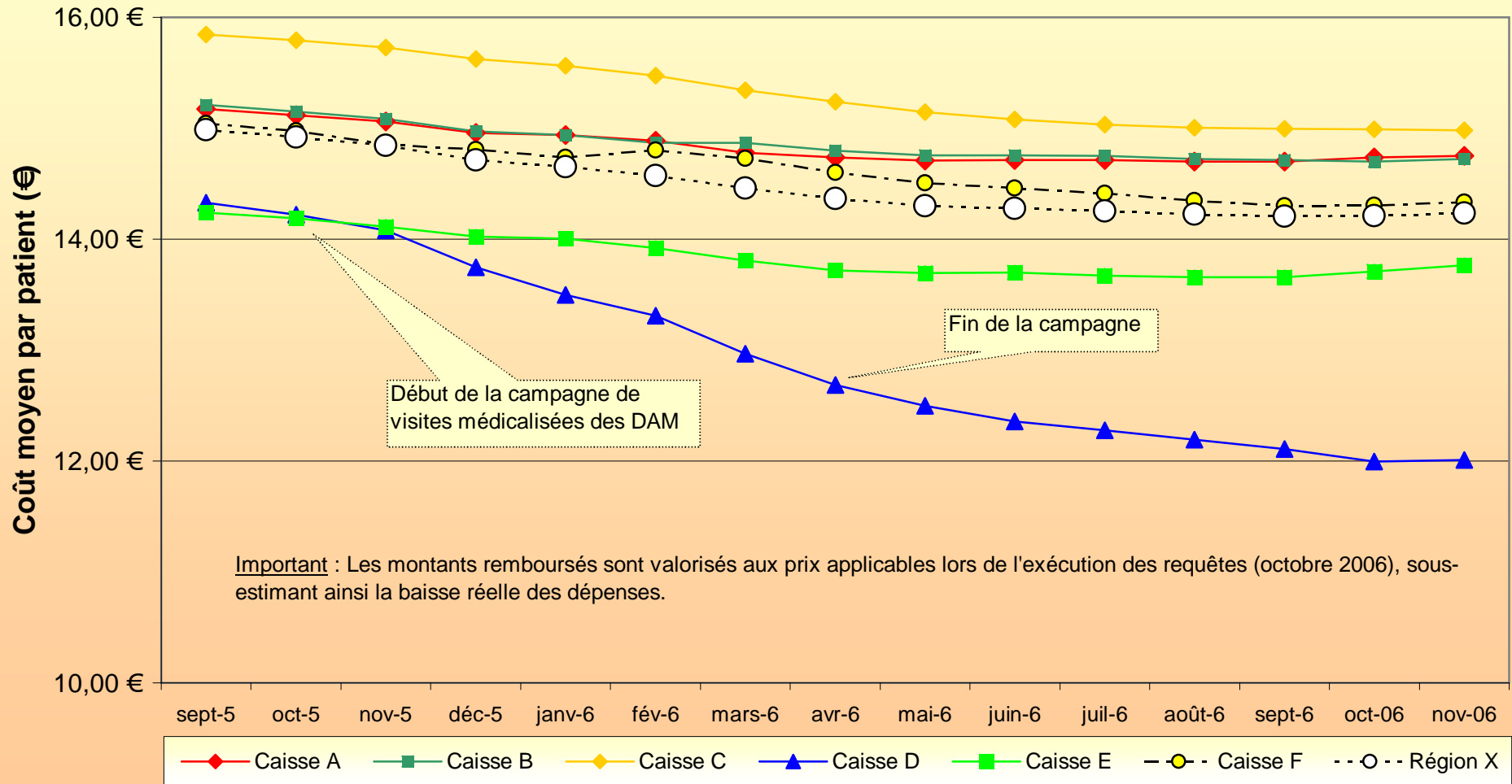


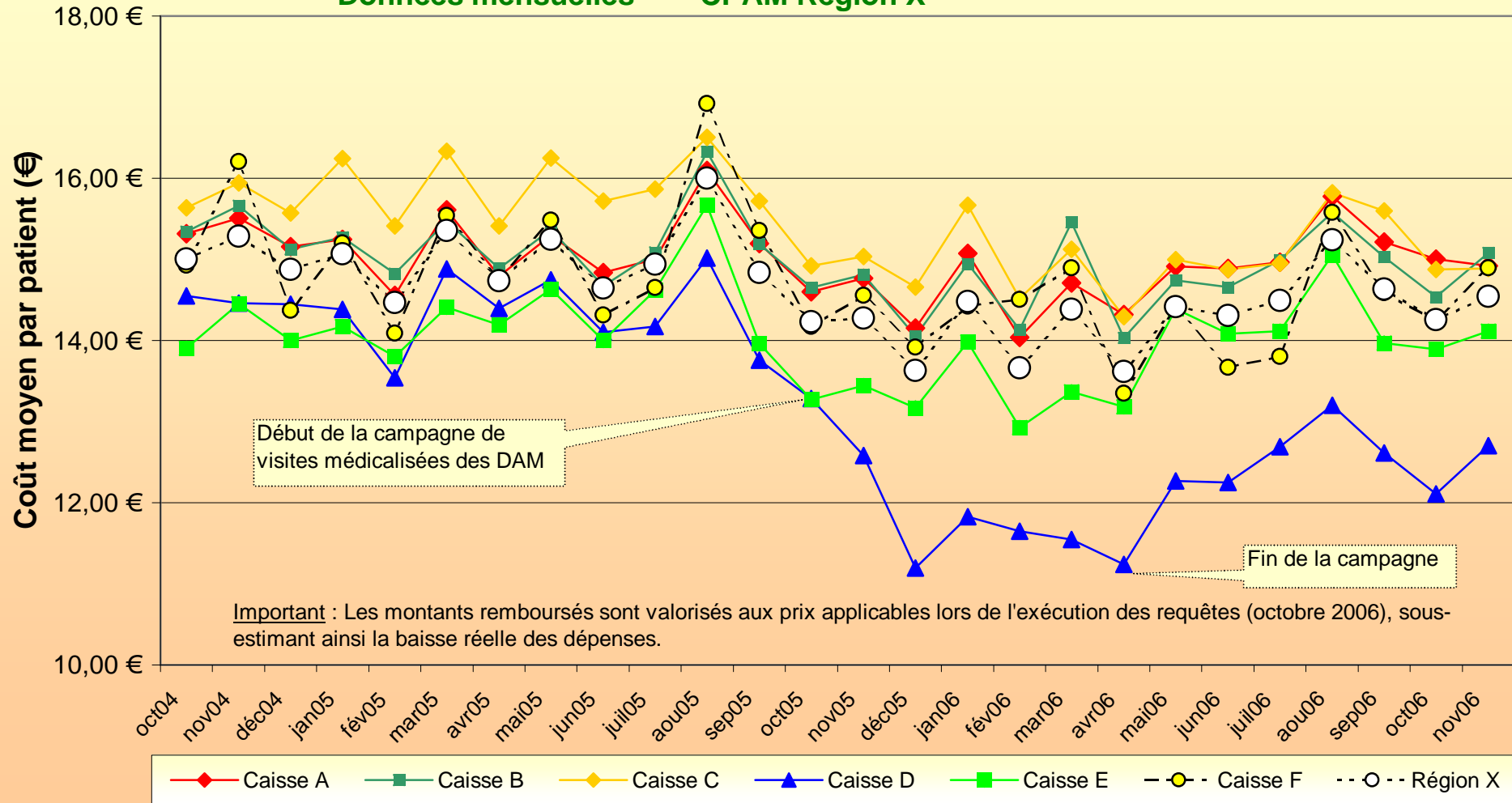
Evolution du coût moyen par patient Total panier de 22 antibiotiques

Cumuls annuels glissants - Région X



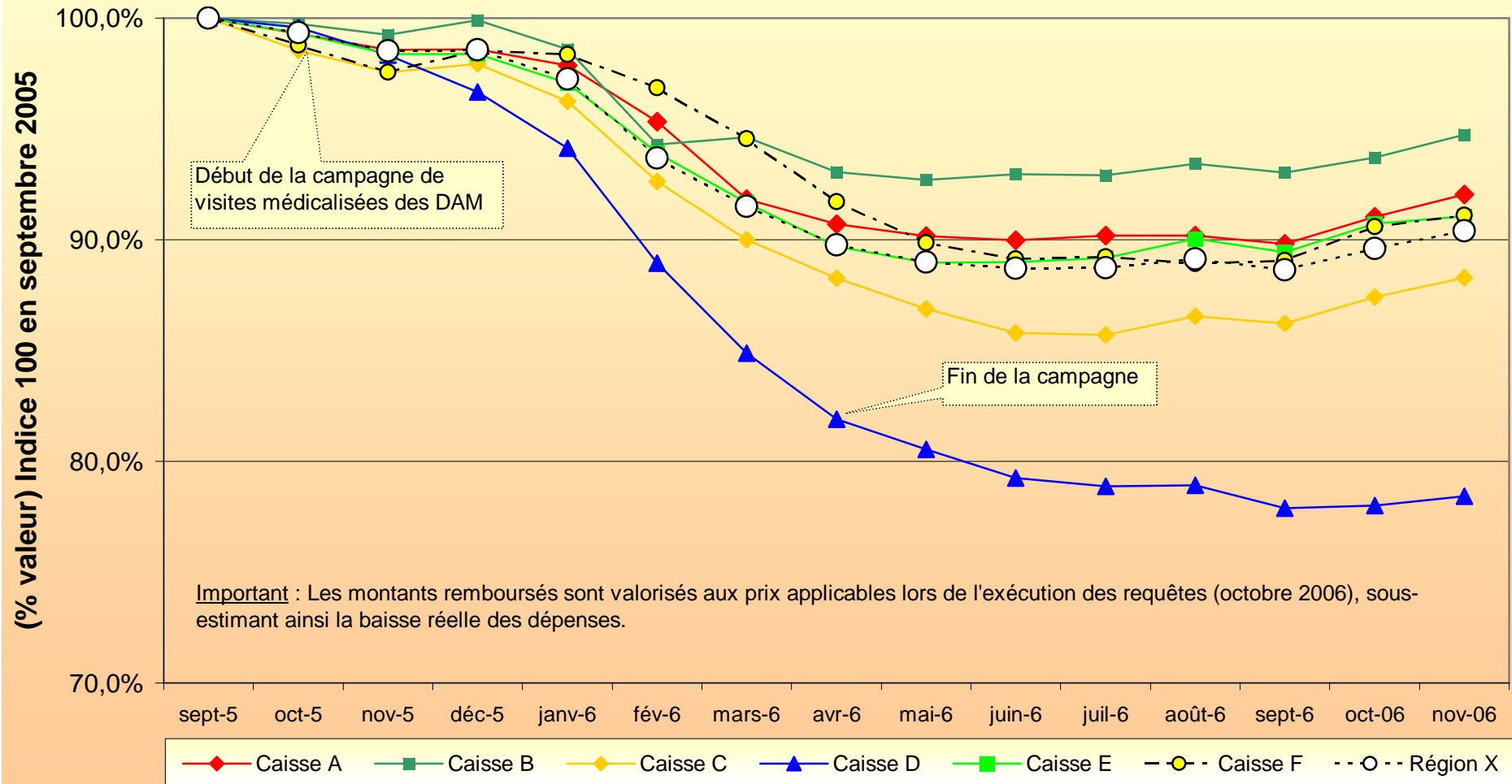
Evolution du coût moyen par patient Total panier de 22 antibiotiques

Données mensuelles - CPAM Région X



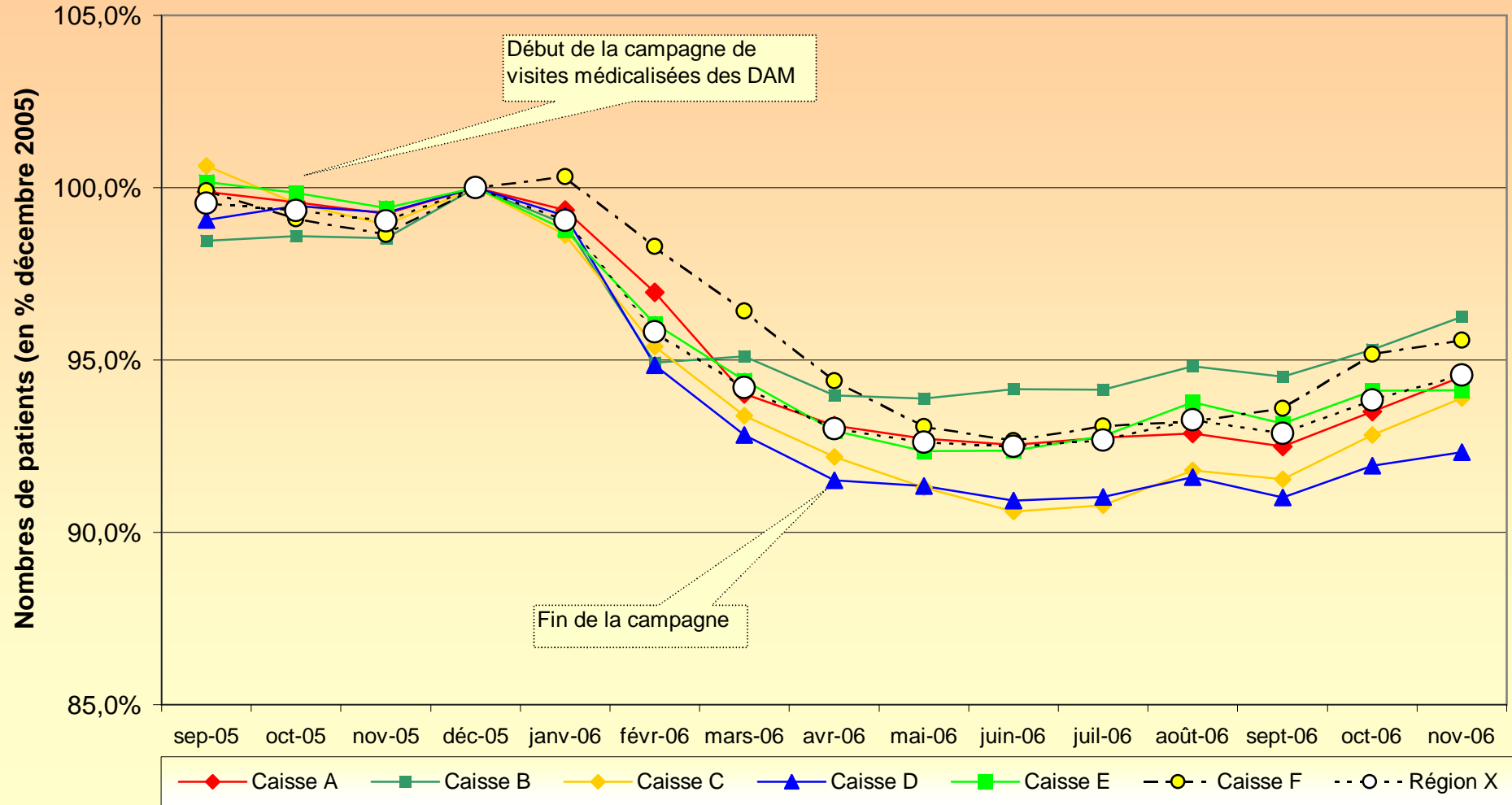
Montants annuels remboursés (Base 100 en septembre 2005) Total panier de 22 antibiotiques

Cumuls annuels glissants (% sept 05) - Région X



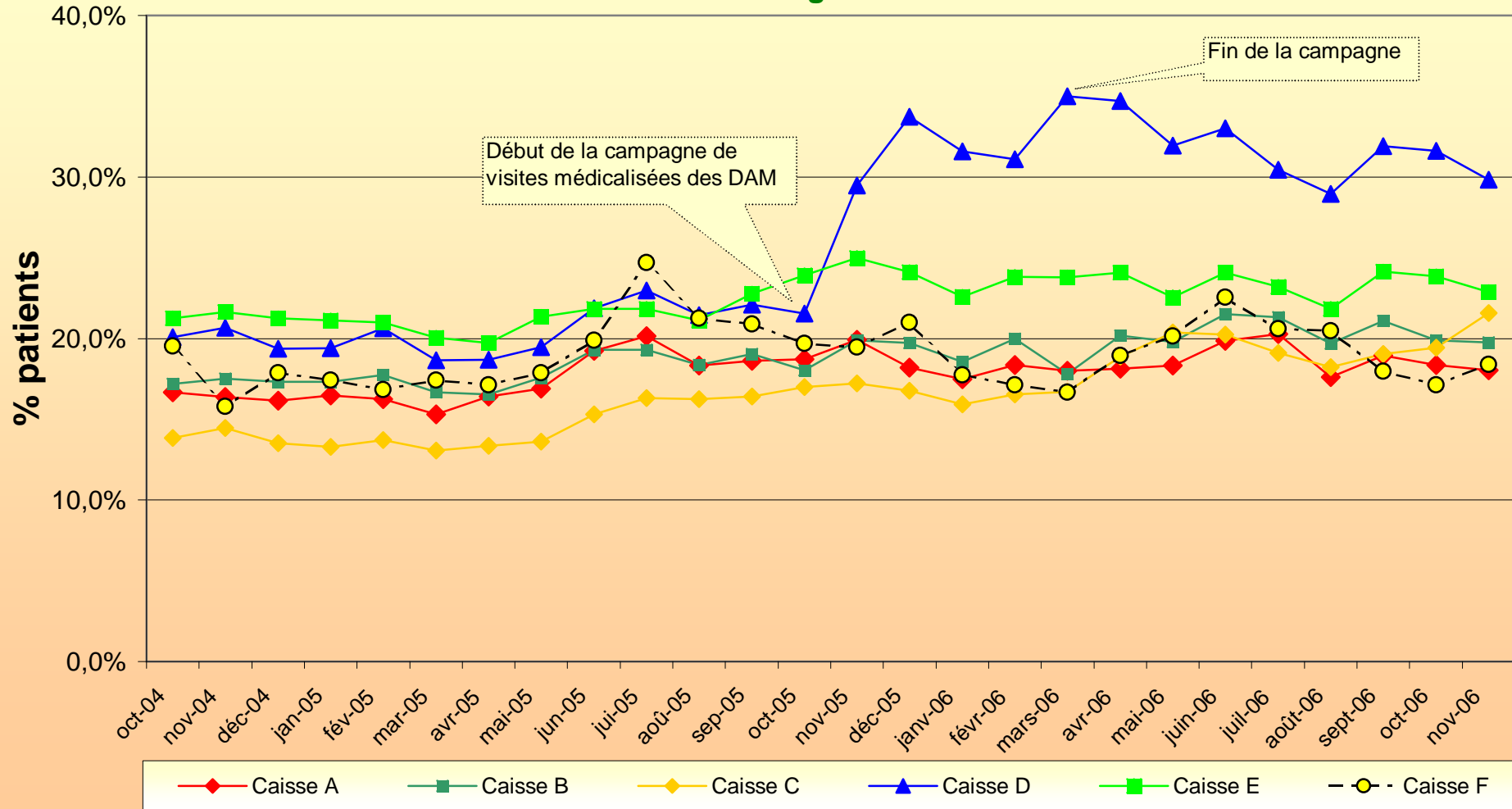
Nombres annuels de patients (% décembre 2005) - Infections ORL & respi

Cumuls annuels glissants - CPAM Région X



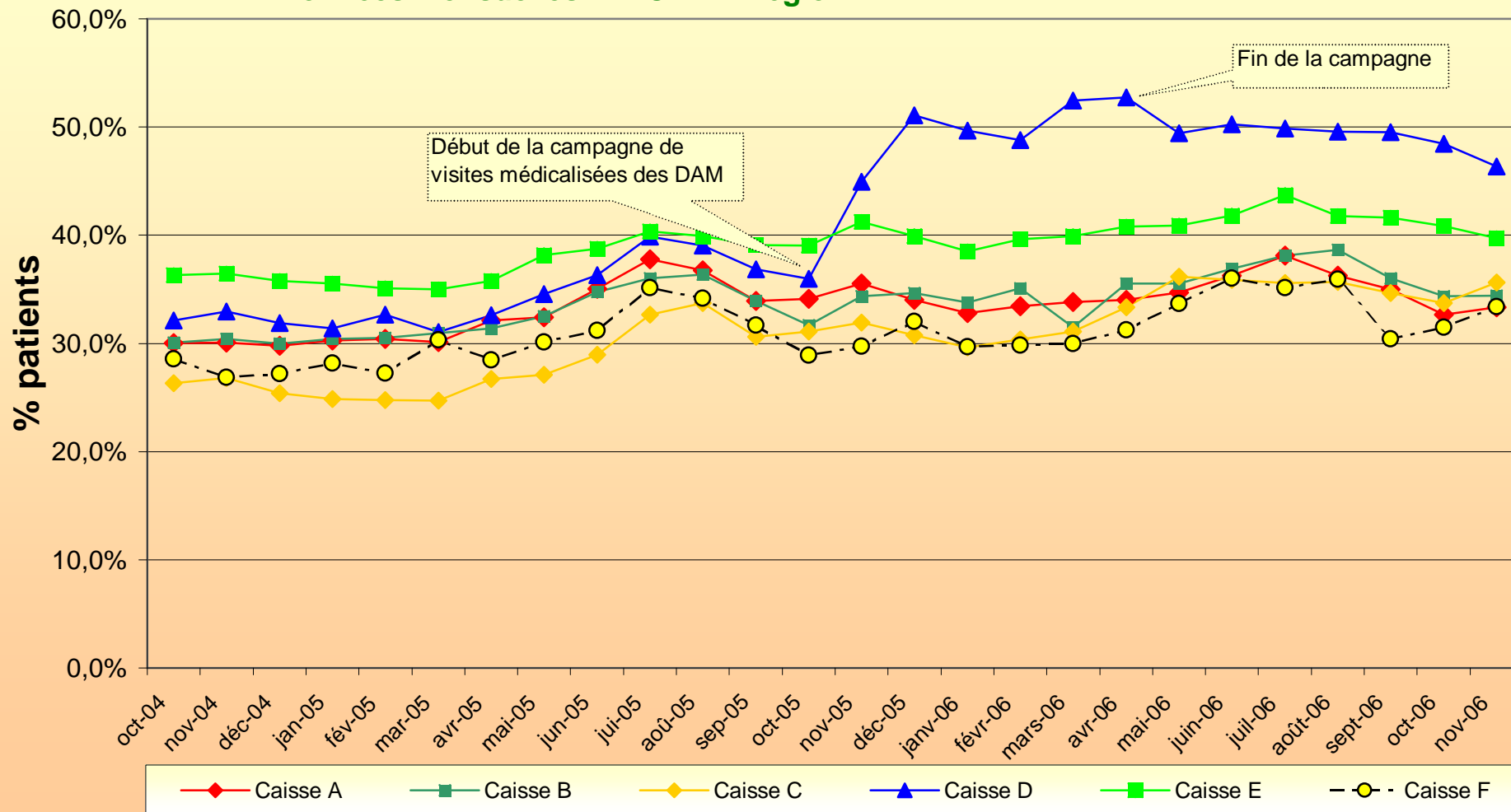
CLAMOXYL® +Gé (% patients) - Infections ORL & respiratoires

Données mensuelles - CPAM Région X



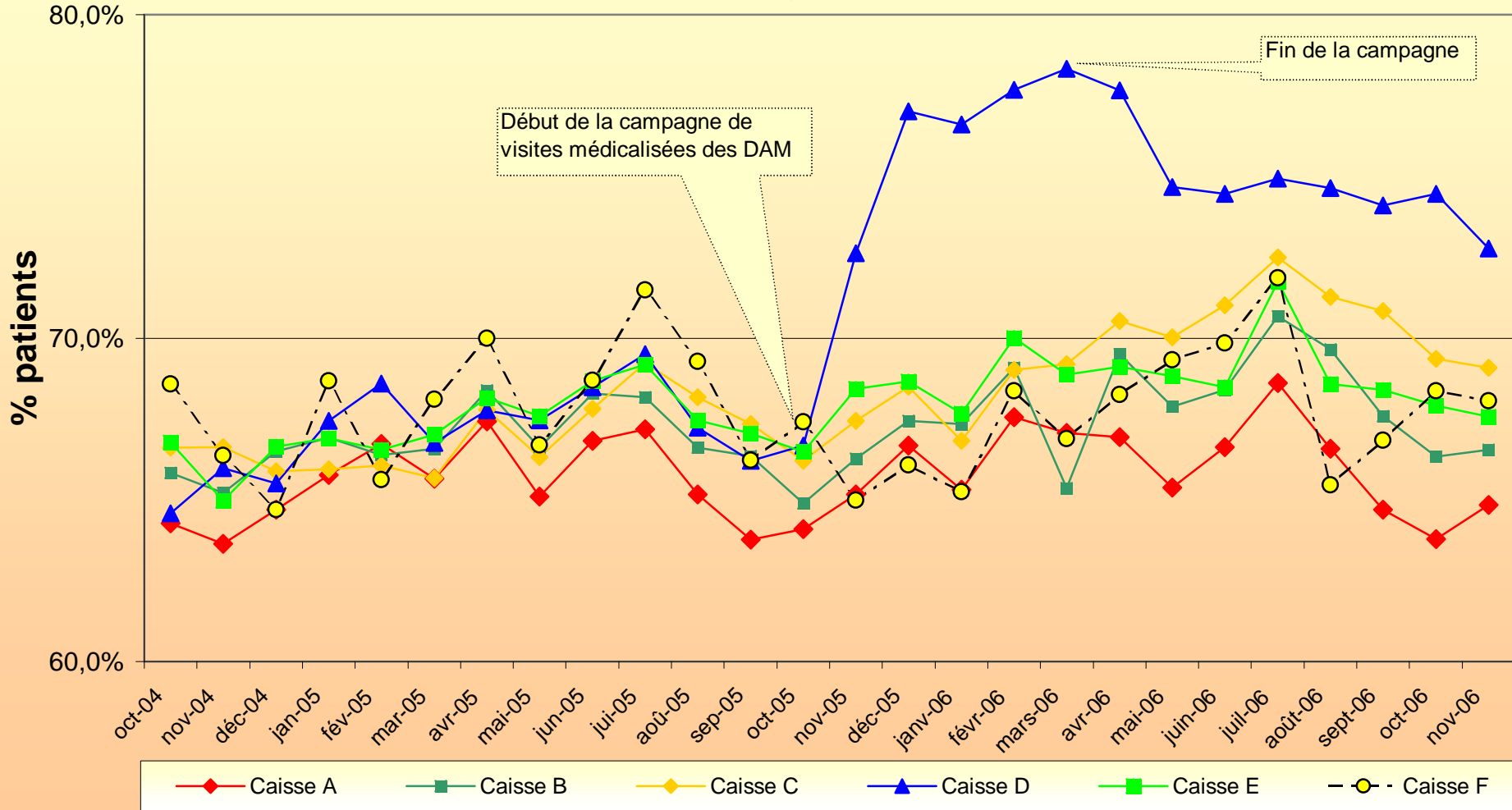
CLAMOXYL® / AUGMENTIN® + Gé (% patients) - Infections ORL & respir.

Données mensuelles - CPAM Région X



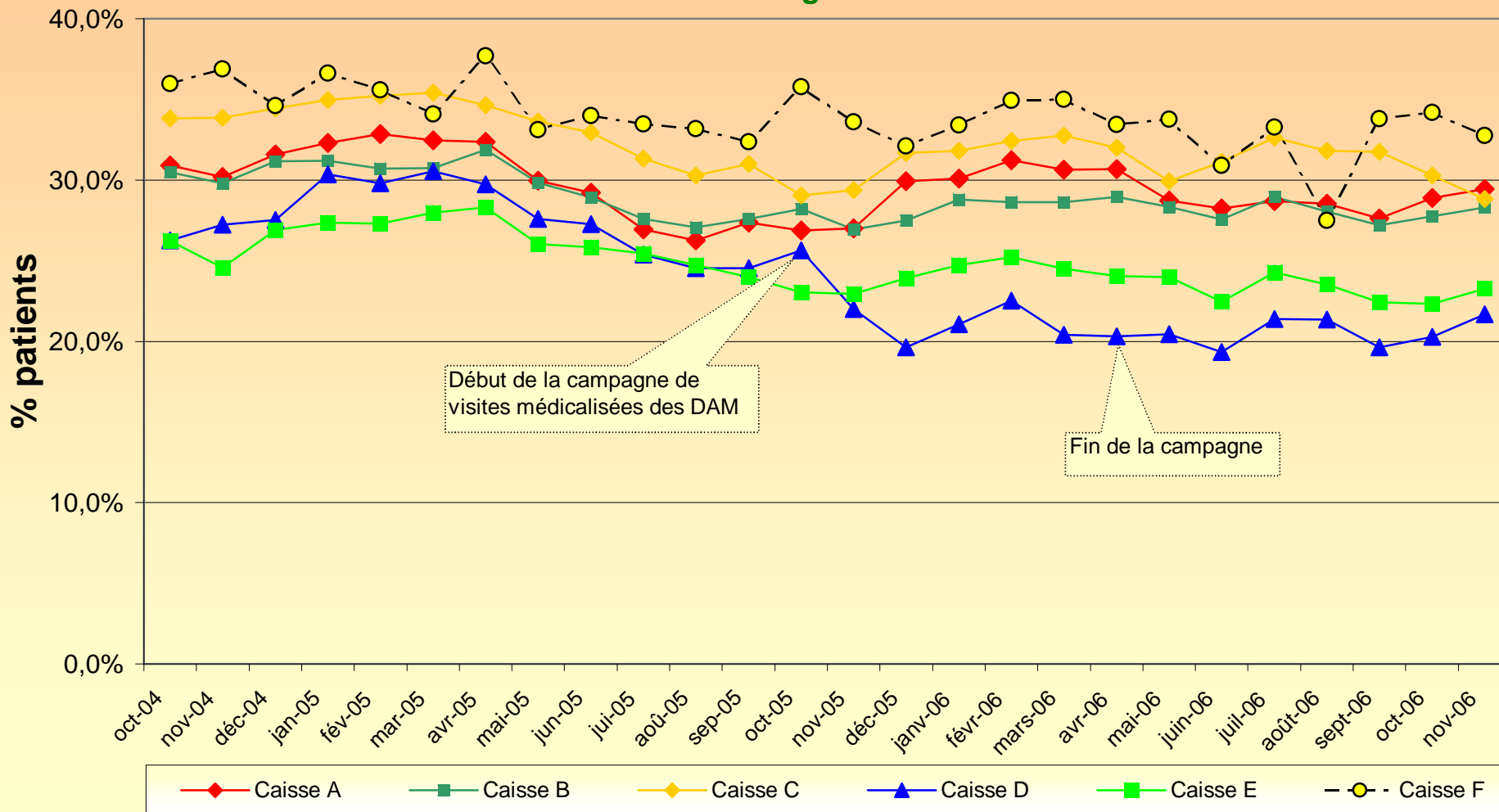
Bêta-lactamines (% patients) - Infections ORL & respir.

Données mensuelles - CPAM Région X



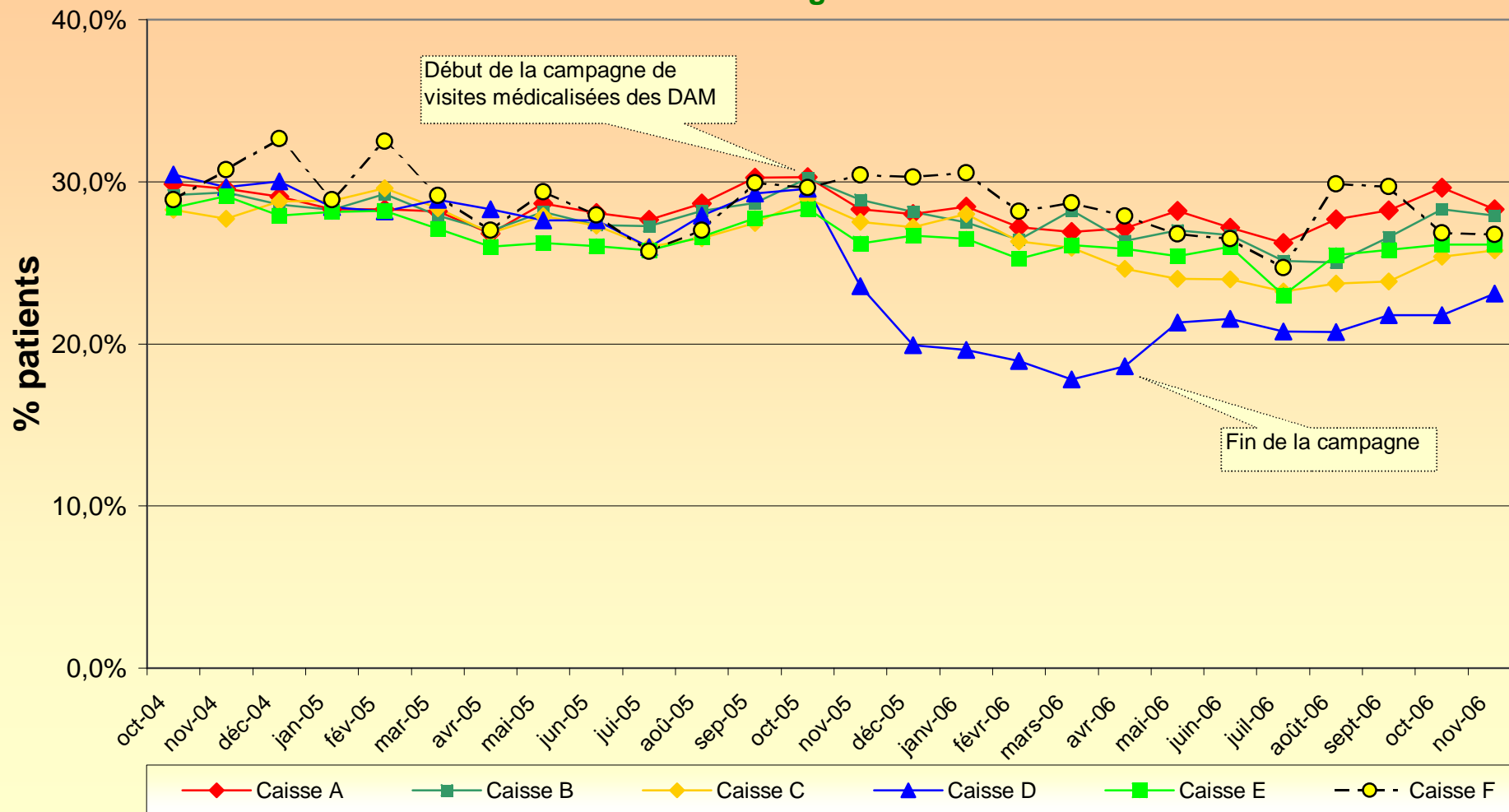
Céphalosporines C2-C3G (% patients) - Infections ORL & respir.

Données mensuelles - CPAM Région X



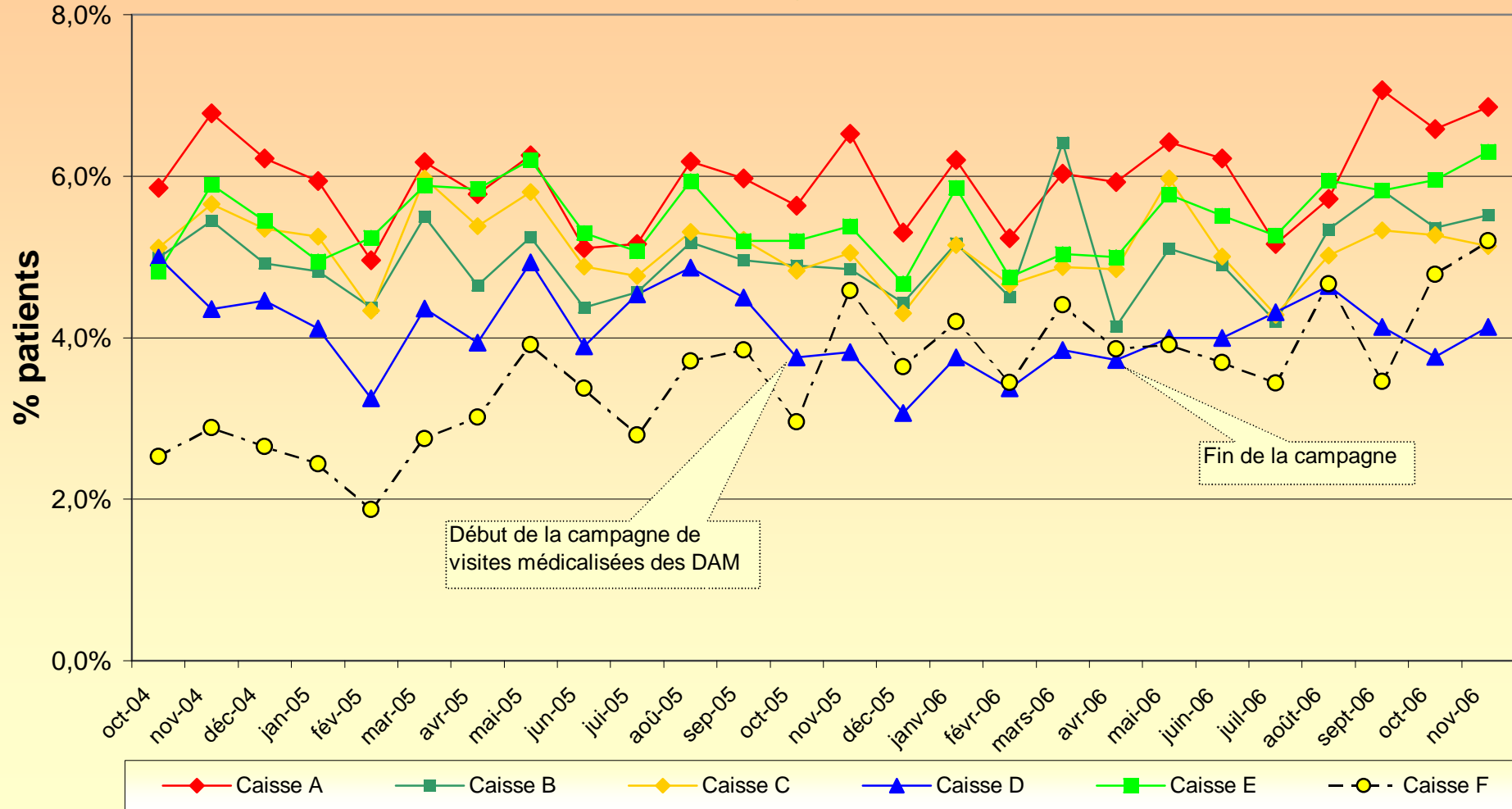
Macrolides et apparentés (% patients) - Infections ORL & respir.

Données mensuelles - CPAM Région X



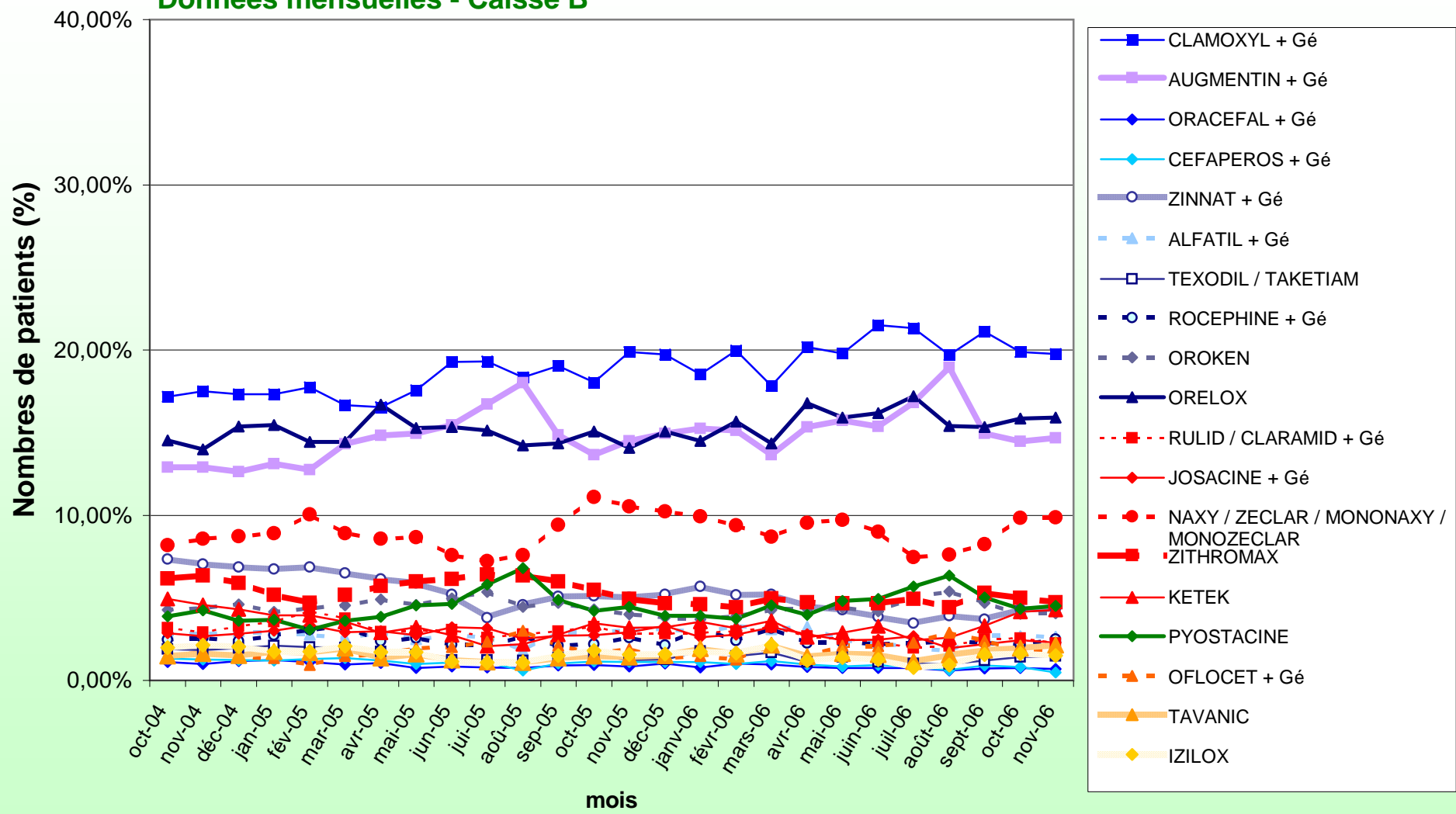
Fluoroquinolones (% patients) - Infections ORL & respir.

Données mensuelles - CPAM Région X



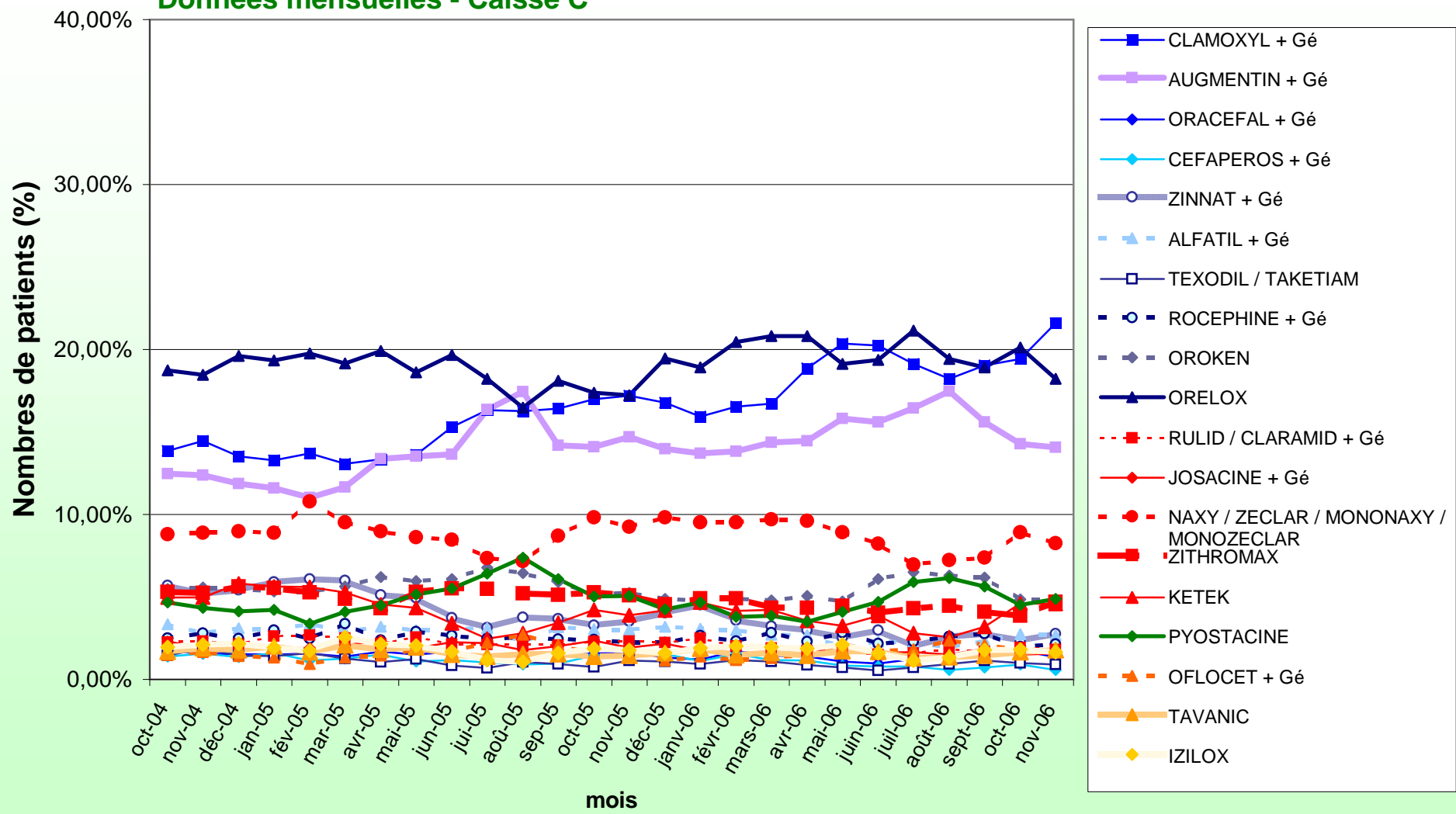
Evolution par ATB (%) - Infections respiratoires hautes et basses

Données mensuelles - Caisse B



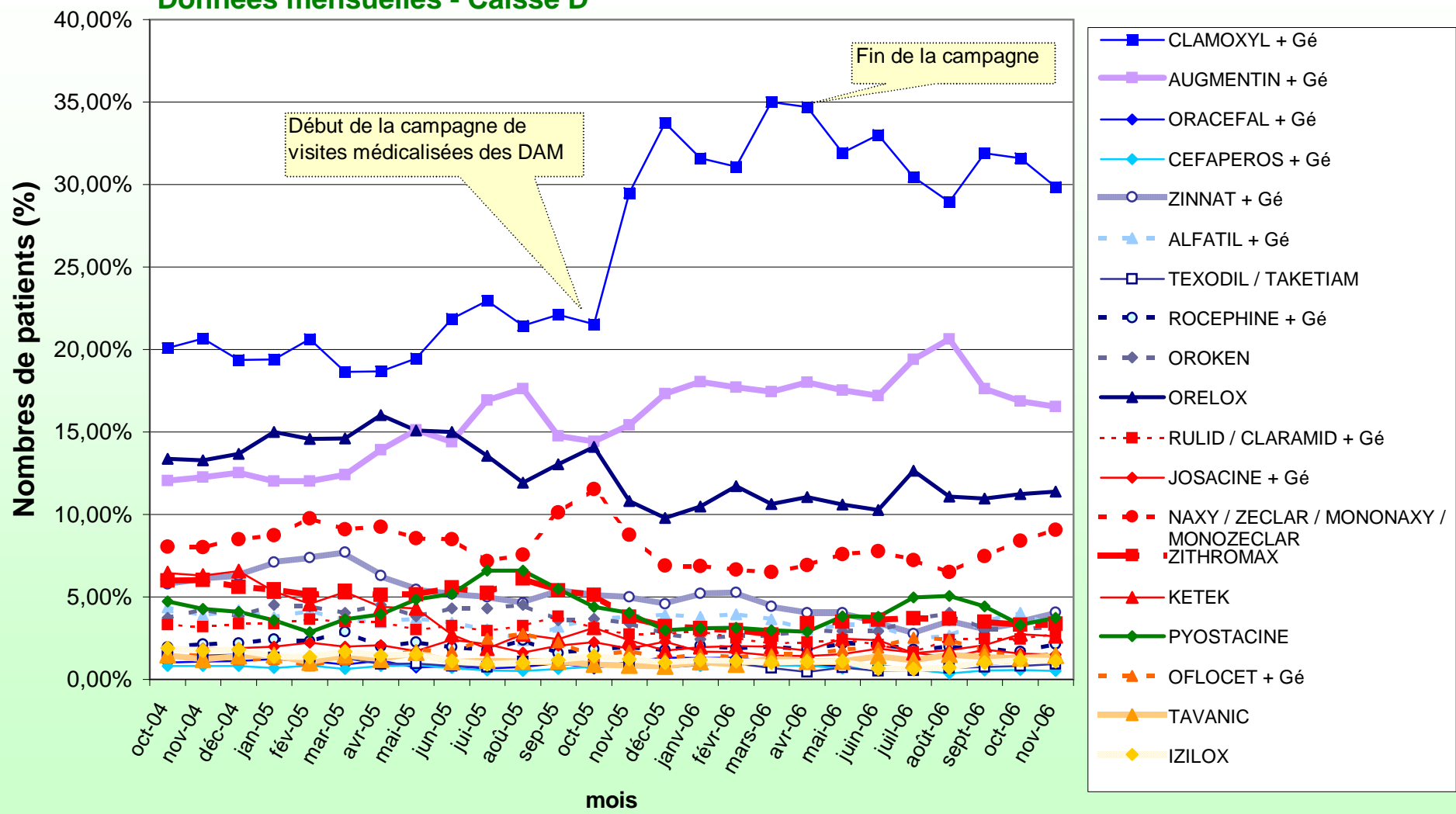
Evolution par ATB (%) - Infections respiratoires hautes et basses

Données mensuelles - Caisse C



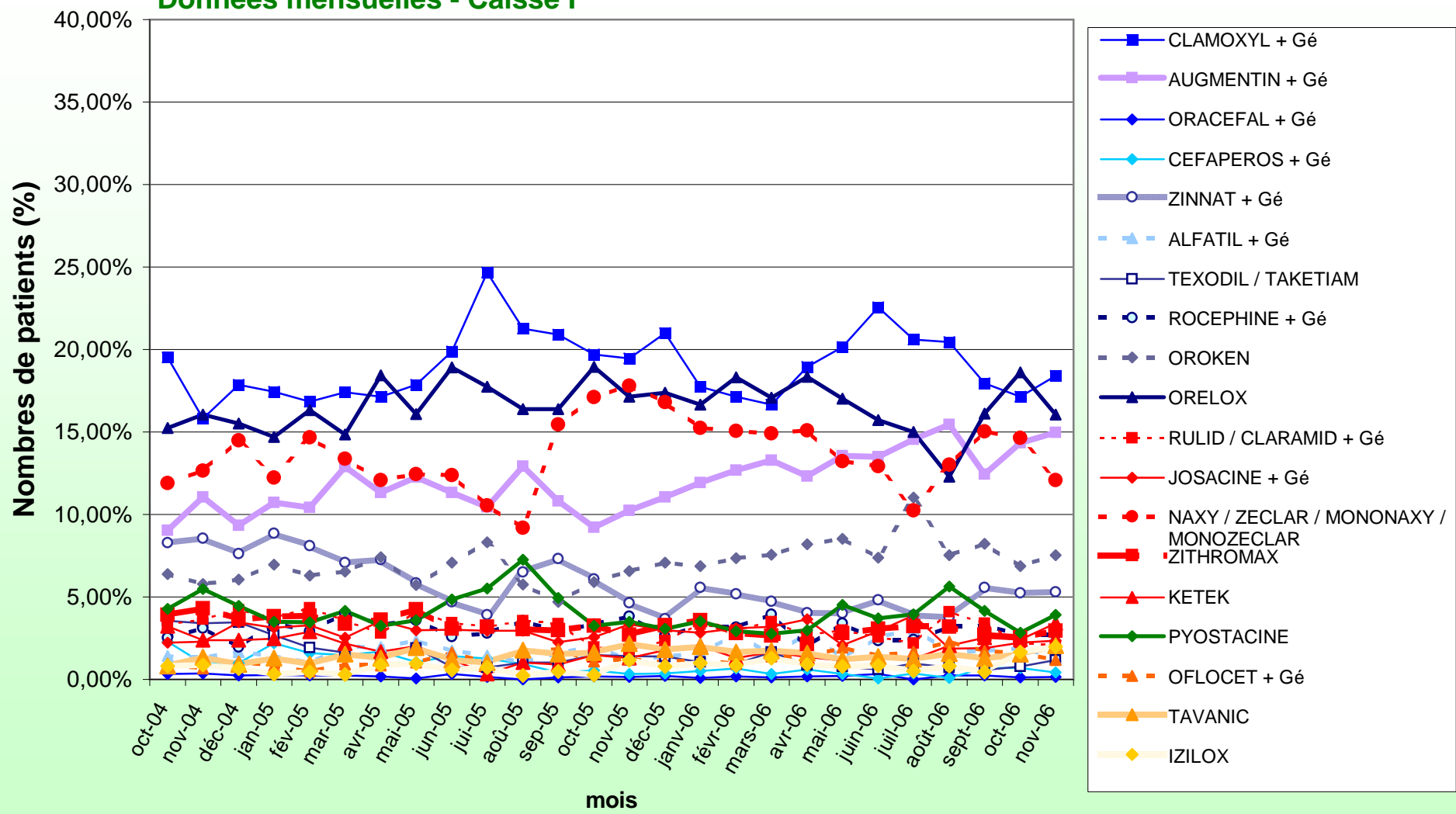
Evolution par ATB (%) - Infections respiratoires hautes et basses

Données mensuelles - Caisse D



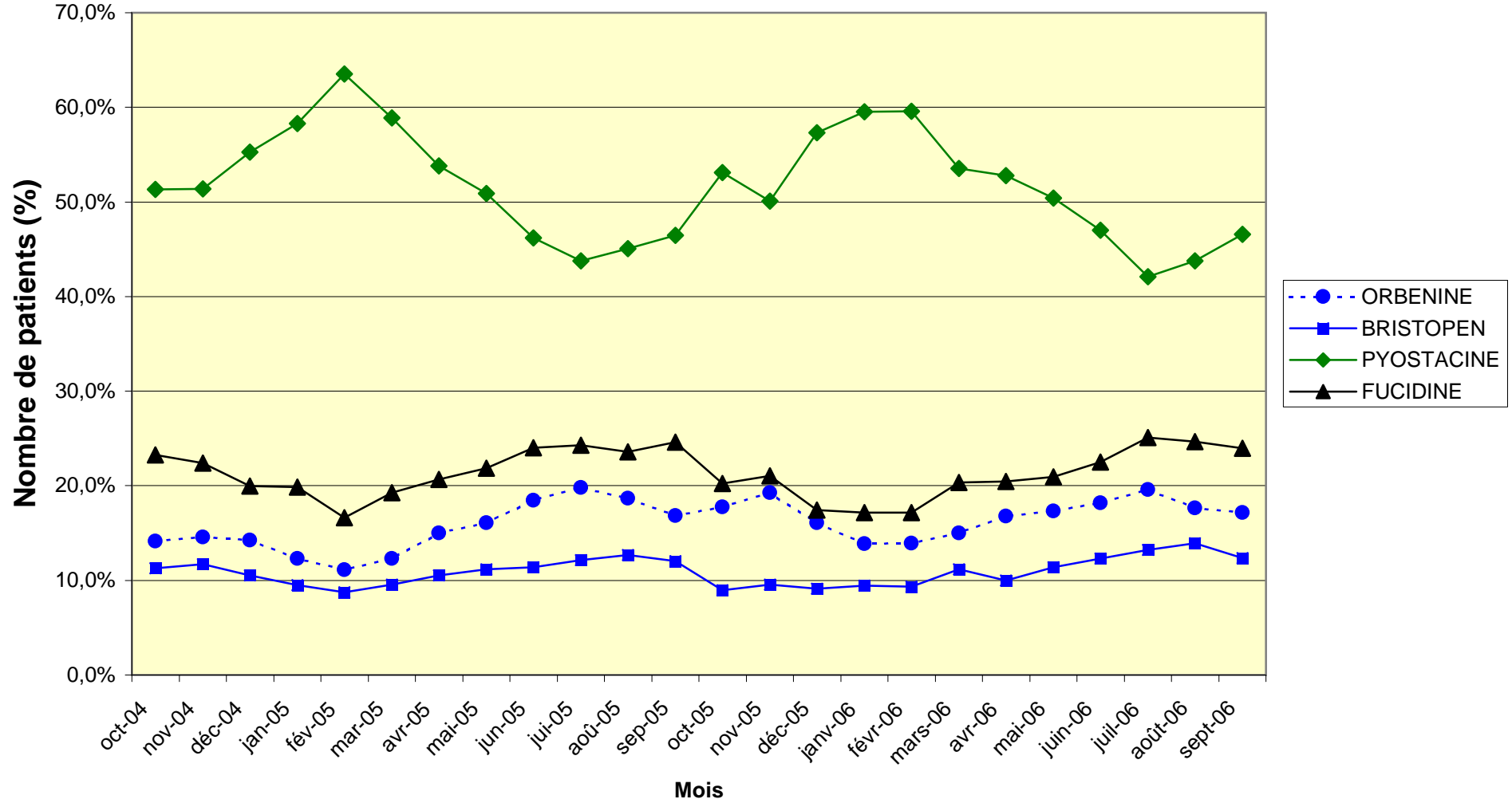
Evolution par ATB (%) - Infections respiratoires hautes et basses

Données mensuelles - Caisse F

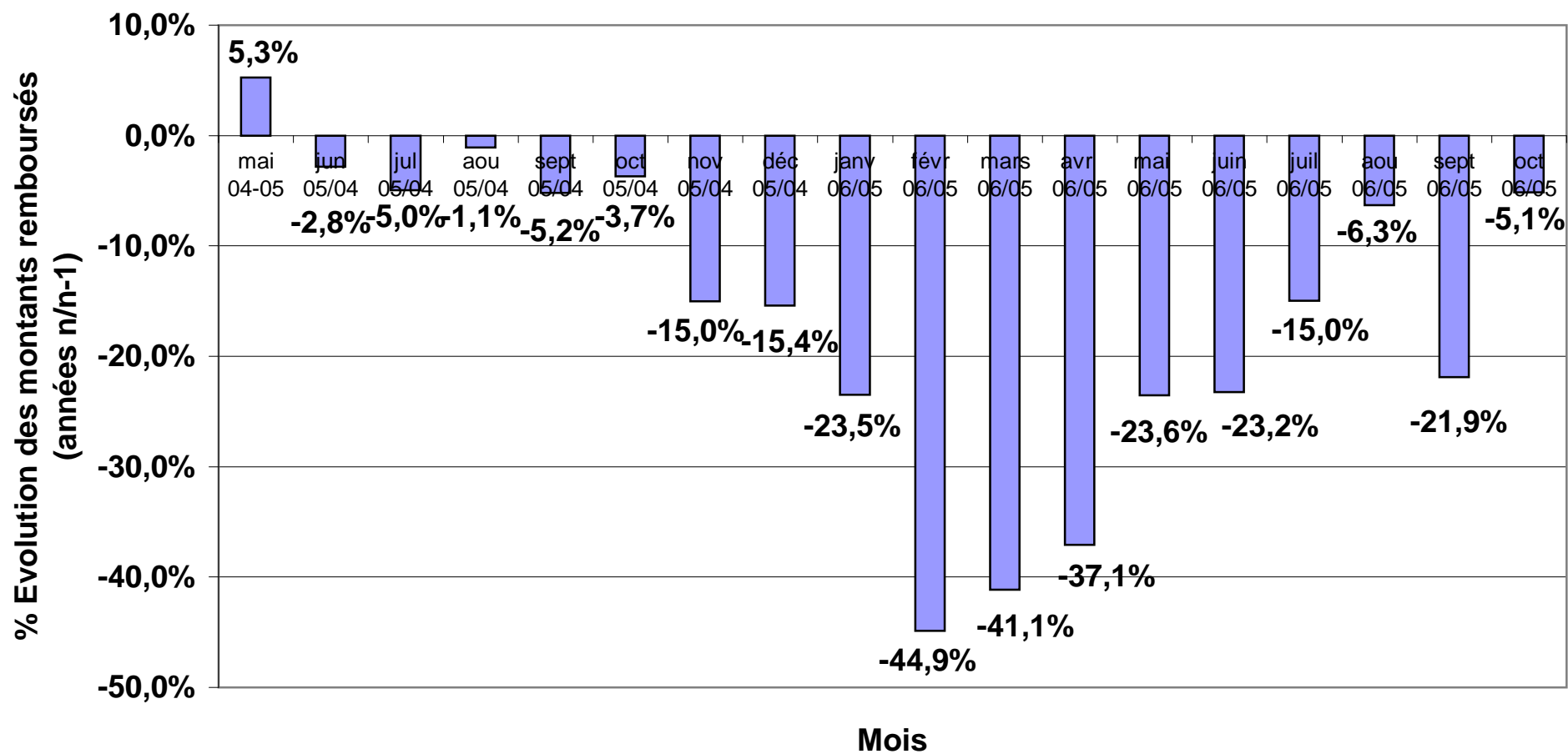


Nombres de patients (%) - Infections cutanéomuqueuses

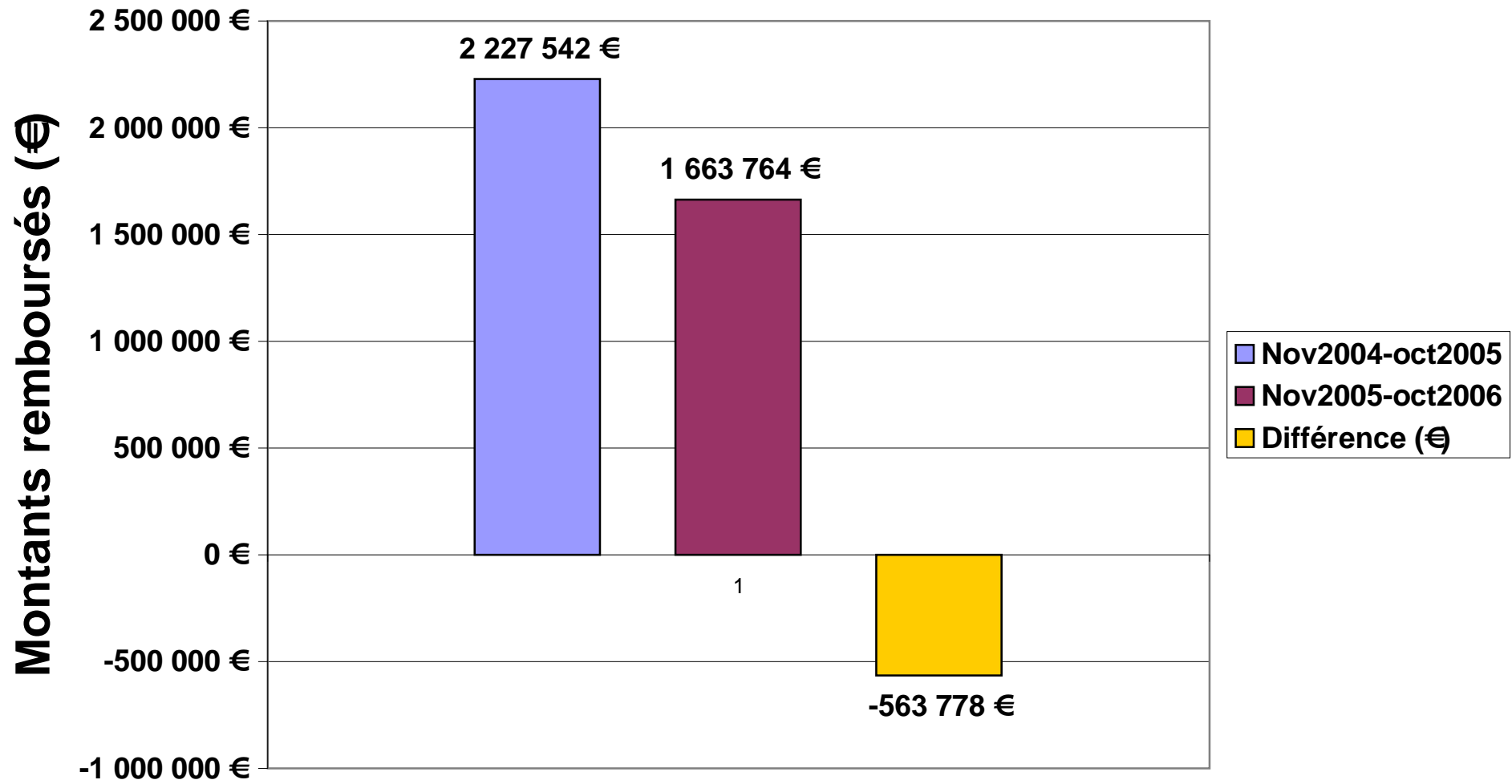
Données mensuelles - Total région X



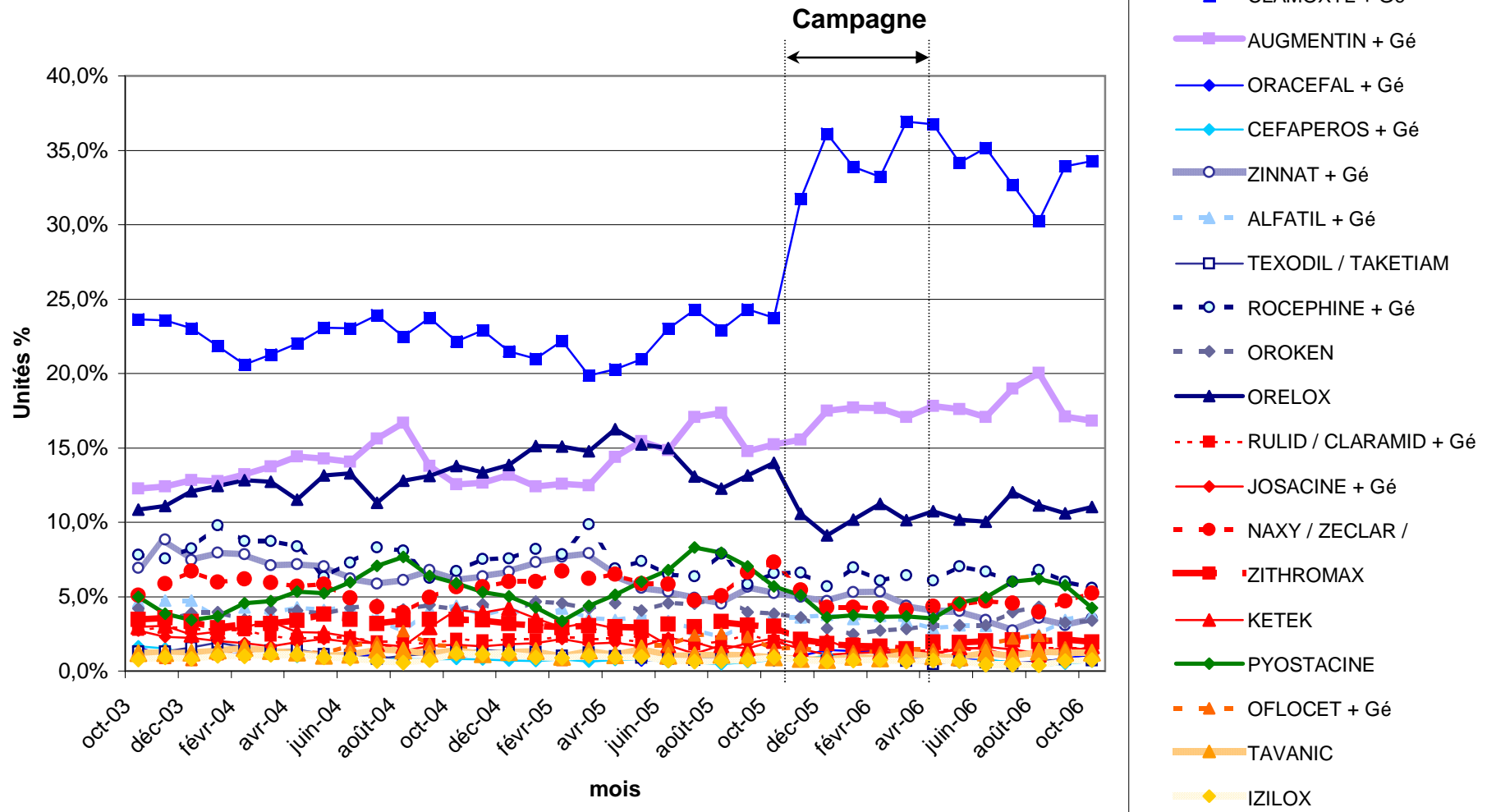
(%) Evolution mensuelle des dépenses d'antibiotiques - Caisse D



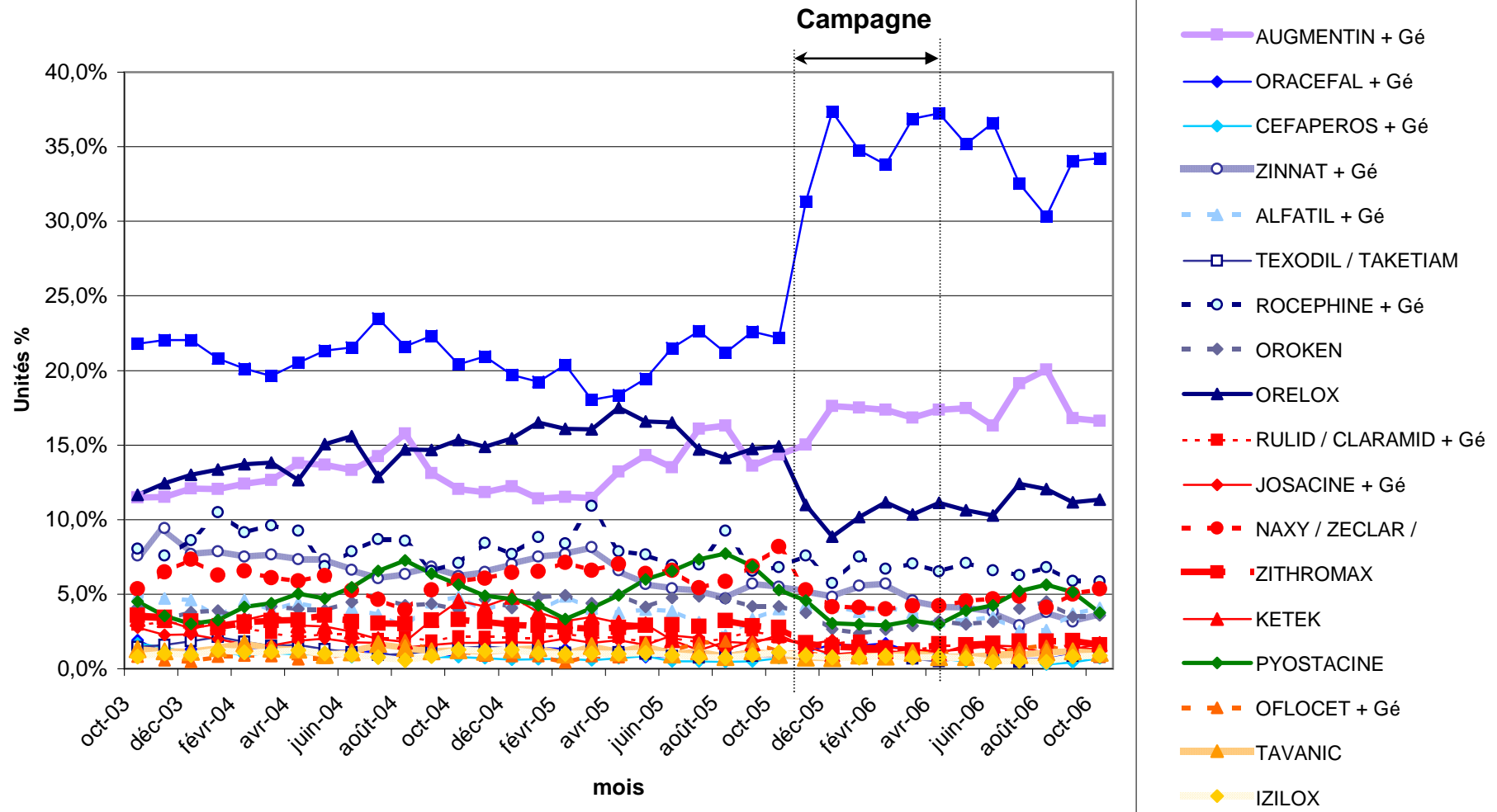
Dépenses d'antibiotiques - Caisse D



Evolution des parts de marché unitaires par ATB 780 médecins - Caisse D



Evolution des parts de marché unitaires par ATB 212 médecins visités - Caisse D



Evolution des parts de marché unitaires par ATB 561 médecins non visités - Caisse D

